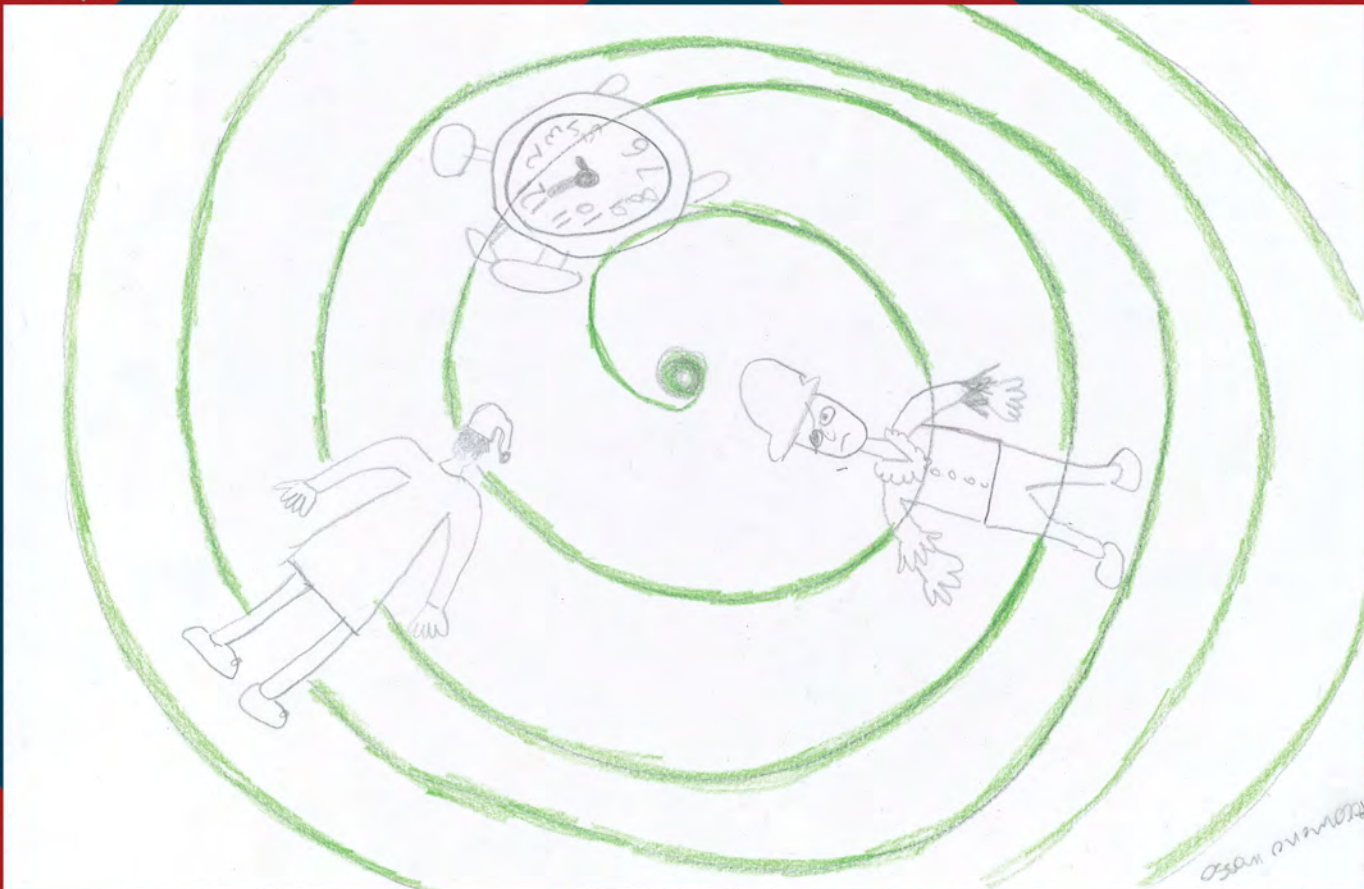


TIDLØS 21-22

TIDLØS 21-22



TIDLØS 21-22

UTILRETTELÆGGELSE#8

For at kvinder skal få succes, skal de så
tilpasse sig 'mændenes verden/musik'
eller skal de finde deres egen stil?
Og kan man overhovedet dele musikken
op i køn?

ROSKILDE MUSIKFORENING 

Tak til Roskilde Kommunes Kulturudvalg, Musikbypuljen, Statens Kunstfond, DKF, DMF, DMF Roskilde, WH-Fonden, William Demant Fonden, Solistforeningen af 1921, Aage og Johanne Louis-Hansens Fond, Augustinus Fonden, Forberg-Schneider-Stiftung/München, Berlin Kultur/Förderung, Caseus, Quinoa Helsekost, Farvehuset, Schärfe Begravelsesforretning, Rok og Uld, Conditoriet Roskilde, Prop Vin & Kaffebar, Hanstholm Køkken Roskilde, Bang og Olufsen Blågård Radio, Slagter Frimann, Alt Kan Lade Sig Gøre, Malermester Hans H Hedelund, Design Center Roskilde, Vinhylden og Den Tyske Ambassade København

Projektet er støttet af KODA KULTUR

Partitur: 2W Roskilde Gymnasium
Koncept: Line Fafner & Filip Strauch
Layout: Maria Mac Dalland
Spørgsmål: 2W Roskilde Gymnasium

www.tidløs 2021-22